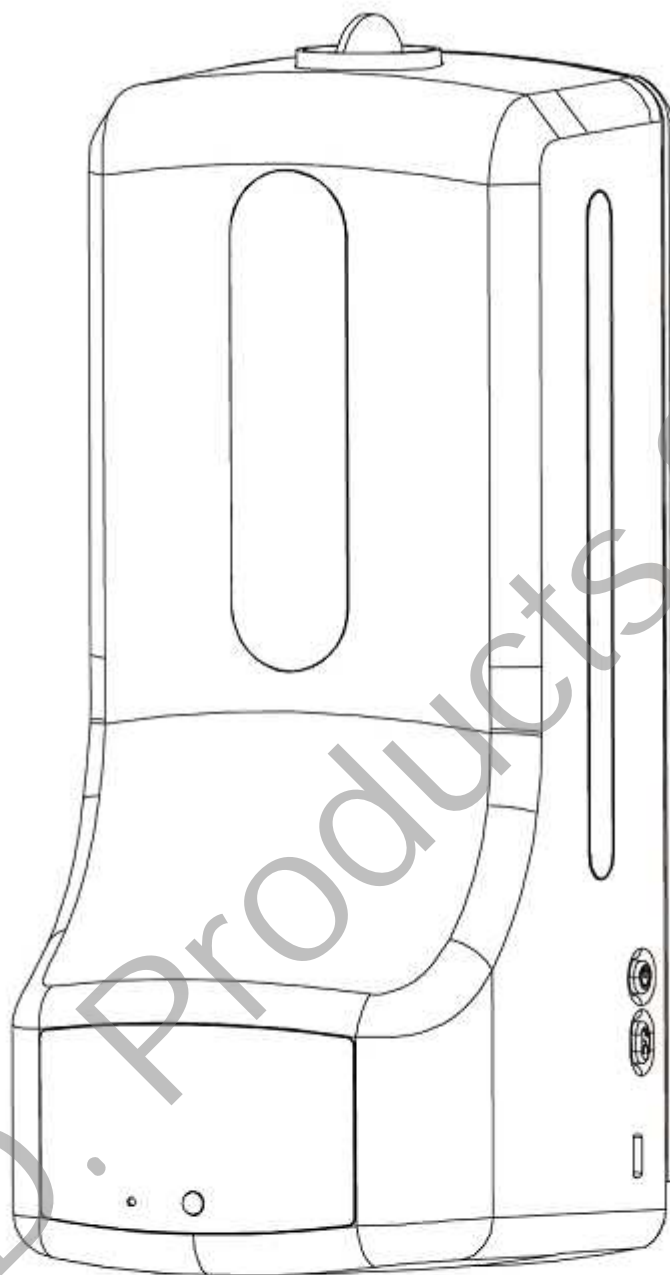
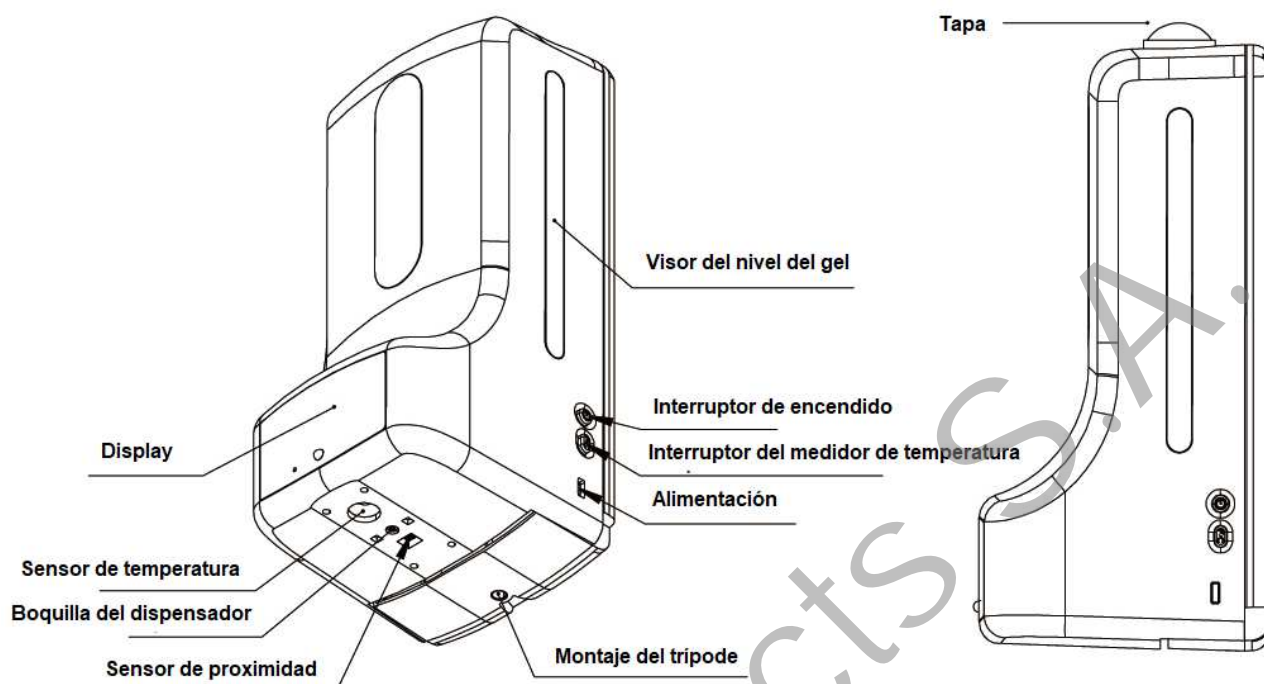


Dispensador y termómetro infrarrojo digital sin contacto CDP-K9



K9

1. Apariencia



2. Parámetros técnicos

1. Precisión: $\pm 0.2^{\circ}\text{C}$ (34-45 $^{\circ}\text{C}$, colóquelo en el entorno operativo durante 30 minutos antes de usarlo)
2. Tipo de alarma: intermitente + pitido "DIDIDI"
3. Distancia de medición: 5 cm-10 cm
4. Pantalla LED
5. Interfaz: Puerto USB tipo C
6. Capacidad de la botella: 1000 ml
7. Tipo de montaje: colgado en pared, tripode fijo
8. Temperatura de trabajo: 10 $^{\circ}\text{C}$ -40 $^{\circ}\text{C}$ (15 $^{\circ}\text{C}$ -35 $^{\circ}\text{C}$ recomendado)
9. Rango de medición: 0-50 $^{\circ}\text{C}$
10. Tiempo de respuesta: 500ms
11. Tiempo en espera: 5 s para bucle dinámico sin funcionamiento con luz blanca
12. Entrada: DC 5V 1500MA
13. Dimensiones: 119 * 133 * 280 mm
14. Tipo de líquido: desinfectante de manos

3. Condiciones

1. En espera: el punto blanco en la parte inferior de la esquina derecha parpadea por turnos. (Figura 1)



(Fig.1)

2. Temperatura normal: muestra la temperatura actual y la luz verde parpadea una vez en la pantalla. (Figura 2)



(Fig. 2)

3. Temperatura anormal: muestra la corriente la temperatura y la luz roja parpadea en el monitor. (Fig. 3)



(Fig. 3)

4. Fuera del rango de medición:

"Lo": alarma de temperatura ultra baja (Fig. 4);
"Hi": alarma de temperatura ultra alta. (Figura 5)



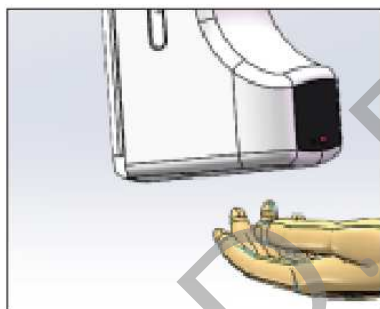
(Fig. 4)



(Fig. 5)

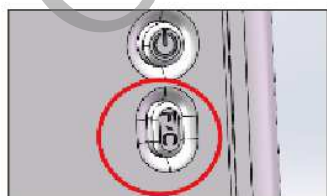
4. Instrucciones

1. Medición de temperatura y lavado de manos: coloque la mano en la parte inferior hasta que escuche un sonido "Di", luego la pantalla LED mostrará la temperatura y el desinfectante de manos es ofrecido. (Figura 6)



(Fig. 6)

2. Interruptor de la unidad de temperatura: presione el botón C / F en el lado derecho del dispositivo. (Fig. 7), la pantalla LED mostrará C o F, C: centígrados, F: Fahrenheit. (Figura 8 y Figura 9)



(Fig. 7)



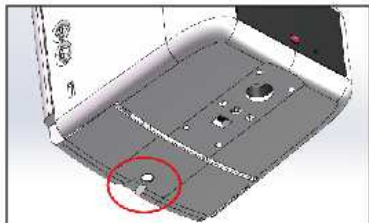
(Fig. 8)



(Fig. 9)

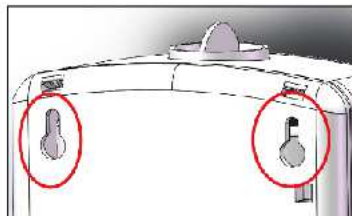
Montaje

(1) Montaje en trípode: hay una conexión de tornillo en la parte inferior que se puede conectar con un trípode. (Figura 10)



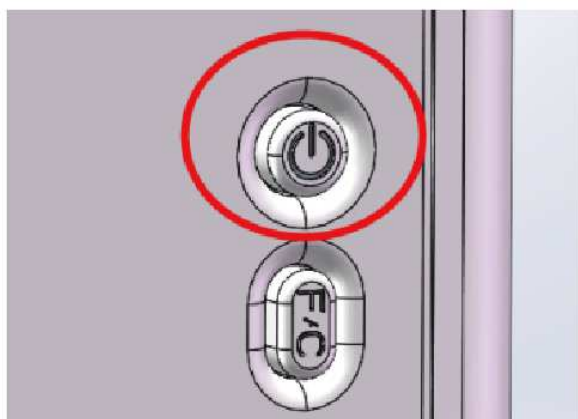
(Fig. 10)

(2) para colgar en la pared: hay dos orificios en la parte trasera se puede fijar con clavos. (Figura 11)



(Fig. 11)

(3) Encendido / apagado: presione el botón de interruptor en el lado derecho del dispositivo. (Figura 12)



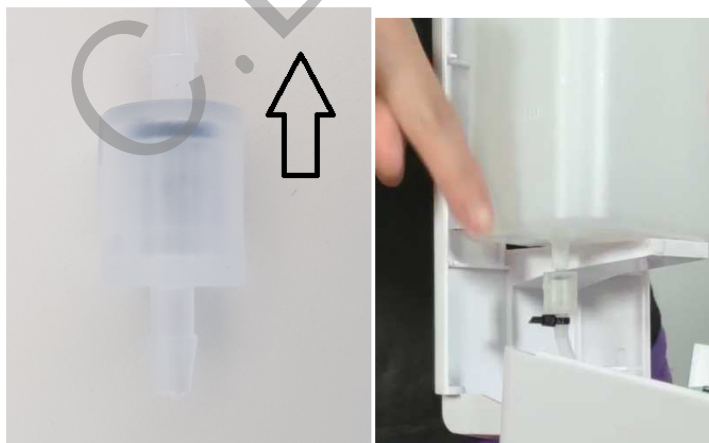
(Fig. 12)

5. Precauciones

IMPORTANTE:

Utilizar únicamente **soluciones hidroalcohólicas** **NO espesantes** que contengan **siliconas o aditivos como Aloe Vera o similares**.

1. No vierta desinfectante de manos en la sonda de medición de temperatura y el sensor de proximidad.
2. Asegúrese de que esté en posición vertical después de llenar el desinfectante de manos.
3. Si va a **utilizar líquido en vez de gel** tiene que cambiar el dosificador por este otro que viene junto con el dispositivo. La parte negra de goma que se ve tiene que ir hacia arriba





4. Si en la pantalla apareciera **EH** es porque la temperatura ambiente es muy alta para poder hacer mediciones, espere 30 minutos con el dispositivo encendido para que se igualen las temperaturas. (15 ° C-35 ° C recomendado)
5. Si en la pantalla apareciera **EL** es porque la temperatura ambiente es muy baja para poder hacer mediciones, espere 30 minutos con el dispositivo encendido para que se igualen las temperaturas. (15 ° C-35 ° C recomendado)

AVISO IMPORTANTE:

C.D. PRODUCTS S.A. se reserva el derecho de modificar el manual y las características del producto sin previo aviso.

Asimismo, algunas de las funciones descritas en este manual podrían variar en función de la versión del software que se haya instalado.

El fabricante o su distribuidor no asumirán ninguna responsabilidad cuando su uso contravenga lo dispuesto por la legislación que esté vigente en el país en que se utilice.